

Présentation Expoquiz «DE L'ÉTABLE A LA TABLE»

Contexte

Cette action éducative a été conçue à l'initiative du CRIEL Sud-Est (grâce au soutien de la Région Rhône-Alpes) et réalisée par Le Moutard.

Descriptif de l'action

Cette action a pour objet de mettre à disposition des collèves, durant trois semaines, un dispositif ludo-éducatif « De l'étable à la table, enjeux de la filière lait pour un développement durable », traitant de la santé, de la nutrition, de l'environnement, de l'économie d'une filière alimentaire. La filière lait et produits laitiers sert d'illustration et de support.

Cette action permet aux enseignants de différentes disciplines et/ou au personnel médico-social de développer des temps de découverte, de réflexions et d'échanges avec les classes. Durant la dernière semaine de cette période, une journée consacrée à la rencontre de différents professionnels avec les collégiens sera organisée dans l'établissement.



Durant ce programme, différents outils seront mis à disposition des collèves sur des périodes de trois semaines :

- Une expo-quiz (8 kakémonos – 85 x 150 cm) – Accrochage dans l'établissement (grilles ou cimaises)
- Une publication *Collection en questions* (16 pages + couvertures – Format : 15 x 15 cm)
- Un « Guide pratique d'utilisation » donnant des clefs d'utilisation du dispositif
- Un jeu de 7 posters ludo-éducatifs mis en place dans la cantine du collège.

Une valisette sera offerte au CDI avec différents documents éducatifs :

- Un jeu de 30 exemplaires de la publication *Collection en questions*
- et d'autres documents pertinents en lien avec la thématique

Programmation dans les établissements

Le principe de mise à disposition est le suivant :

- **Semaine 1** - Le lundi matin, mise en place de l'expo-quiz, des posters dans la cantine et dépôt des documents d'accompagnement. Entre 12h et 14h, organisation d'un temps d'information (maxi 1h) auprès des personnes mobilisées par l'action (présentation des outils, de la journée de rencontres...) au sein de l'établissement. Du lundi après-midi (semaine 1) à la veille de la journée de rencontre (semaine 3), usage autonome de l'expo-quiz.

- **Semaine 3** – Le mardi, le jeudi ou le vendredi (choix de la journée à la convenance de l'établissement), organisation de quatre temps de rencontre avec des acteurs de la santé, de la nutrition, de la restauration, de la filière... (à définir avec les équipes éducatives de l'établissement). Le soir, démontage et récupération de l'expo-quiz.

Présentation des outils du dispositif ludo-éducatif

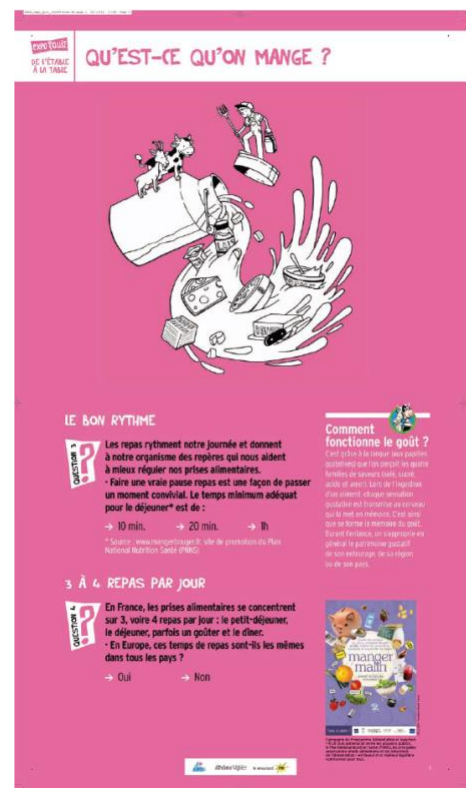
1. L'expo-quiz « De l'étable à la table »

L'expo-quiz est conçue pour être utilisée de manière autonome, sans préparation particulière préalable.

Elle est conçue comme un parcours pédagogique au cours duquel les jeunes sont amenés à découvrir le sujet en décryptant différents types d'images (illustrations humoristiques style dessin de presse, visuels de campagnes de communication) et en s'interrogeant à travers les différentes questions du quiz. En suscitant la curiosité, tout au long du parcours, l'expo-quiz est le prétexte d'échanges et de débats.

Cette expo-quiz permet de découvrir le lait et les produits laitiers en abordant différents thèmes transversaux tels que : les progrès scientifiques dans l'agro-alimentaire, les notions de goût et d'équilibre alimentaire, l'élevage, les innovations dans l'industrie, la qualité des produits, l'information des consommateurs, les enjeux environnementaux... Des documents en noir et blanc (à photocopier) « Vos réponses » et « Solutions » sont fournis avec l'expoquiz.

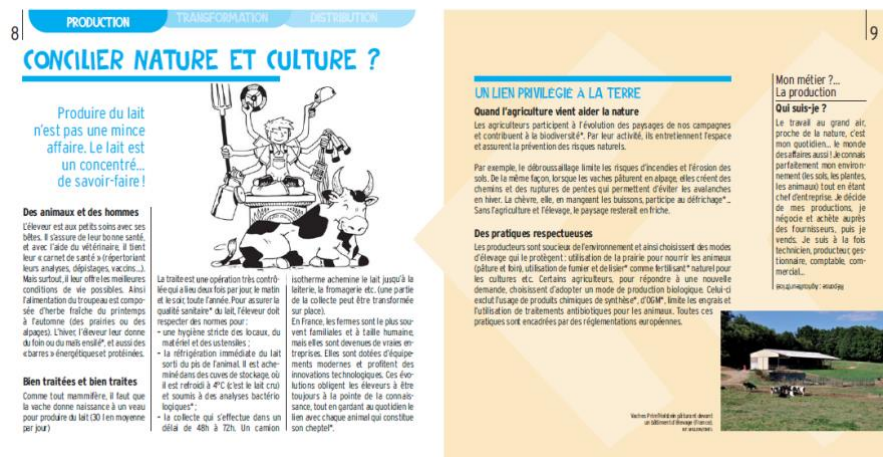
Le document « Vos réponses » reprend l'ensemble des questions de l'expo-quiz et permet aux participants de répondre directement aux questions en cochant les réponses. Le document « Solutions », remis en fin de parcours, indique les bonnes réponses.



Kakémono 3 de l'expo-quiz

2. La publication « De l'étable à la table, enjeux de la filière lait pour un développement durable »

En sept chapitres articulés autour d'interrogations (Et la nature devient culture ; Qu'est-ce qu'on mange ? ; Et si la santé était dans l'assiette ? ; Concilier nature et culture ? ; Le lait dans tous ses états ? ; Une distribution optimisée ? ; Quels enjeux pour la filière laitière ?), enrichis d'exemples, de portraits métiers, de dessins originaux et de photos, la publication propose de mieux connaître le lait et les produits laitiers, d'aborder des questions de santé et de découvrir cette filière économique et ses enjeux pour répondre à un développement durable. Trente exemplaires seront remis au CDI et permettront aux professeurs de prolonger le temps d'animation et d'approfondir les échanges et la réflexion.



3. Un jeu de 7 posters ludo-éducatifs



Ces sept posters reprennent les illustrations originales de l'expo-quiz et valorisent les sept thématiques principales de l'outil. Affichés au sein de la cantine scolaire (et pouvant potentiellement rester après la programmation de l'action), ces posters permettront de susciter la curiosité des jeunes et serviront de point de départ aux actions menées.

4. Un « guide pratique d'utilisation »

Ce livret de 16 pages a pour objet de donner des clefs d'utilisation du dispositif. Des indications précisent l'usage de chaque kakémono en fonction des disciplines (SVT, Histoire-géographie, Technologie, EDD, Education à la santé, Education à la consommation...) et des niveaux (6ème, 5ème, 4ème et 3ème).

