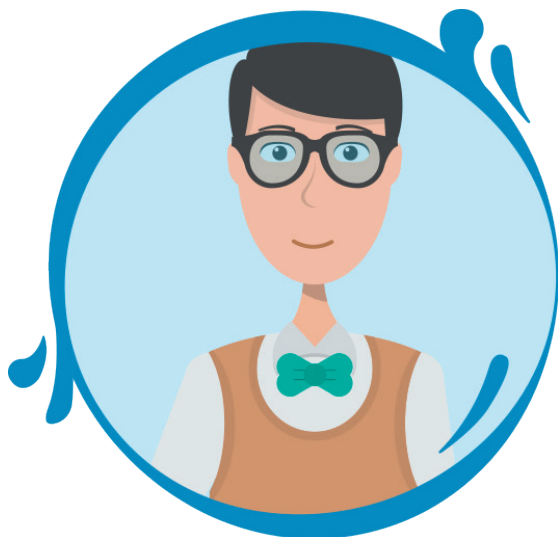


# CONSEILLER.ÈRE EN GESTION D'ENTREPRISE

Apprenez-en plus sur les métiers autour des produits laitiers



## DÉCOUVREZ LE MÉTIER DE CONSEILLER.ÈRE EN GESTION D'ENTREPRISE

Le conseiller en gestion d'entreprise s'assure du bon fonctionnement, au quotidien, de l'entreprise et prévient les difficultés.

### DESCRIPTIF DU MÉTIER

Une entreprise est amenée à réaliser des opérations pour le développement et la pérennité de ses activités. Toutes ces opérations doivent être menées à bien si l'entreprise veut tirer son épingle du jeu dans un environnement.

C'est à ce niveau qu'intervient le conseiller en gestion d'entreprise, dont le champ d'action est très vaste.

Le conseiller en gestion d'entreprise est un professionnel dont la mission est de **s'assurer du bon fonctionnement de l'entreprise et de la continuité de ses activités**.

Vous avez déjà entendu parler de ce métier, mais ne savez pas de quoi il relève réellement ? Dans cette fiche métier, nous vous donnons toutes les informations à ce sujet.

#### LE CONSEILLER EN GESTION D'ENTREPRISE : QUI EST-CE ?

Le conseiller en gestion d'entreprise est un gestionnaire d'entreprise qui travaille avec les chefs d'entreprise. Salarié ou indépendant, il est **directement rattaché à la direction générale** et concourt aux prises de décisions.

Garant de la fiabilité et de l'exhaustivité des données sociales, il a pour rôle de **développer**, en collaboration avec la direction, **les stratégies qui permettront à l'entreprise de se développer**. Il s'assure de la recevabilité des demandes, et effectue le recouvrement des cotisations. Il **oriente la direction sur les grands changements humains et organisationnels** à effectuer pour l'atteinte des objectifs. Son rôle est aussi de **présenter les produits et services** de l'entreprise.

Organisé et méthodique, il est également cultivé et a l'esprit ouvert. Il est d'un naturel curieux et flexible. Il doit être également disponible et avoir l'esprit critique et alerte pour éviter les problèmes, et aider le directeur à prendre les bonnes décisions au moment où il le faut.

## QUE FAIT LE CONSEILLER EN GESTION D'ENTREPRISE ?

---

**Sa fonction touche principalement à tous les métiers de l'entreprise :**

- la gestion,
- les finances,
- les ressources humaines,
- la direction générale,
- l'organisationnel.

C'est un **gestionnaire qui a une vision à long terme**. C'est un acteur qui **contribue à faciliter le travail des équipes** grâce à des modes de fonctionnement plus appropriés. Il est présent et disponible pour faire développer l'entreprise. C'est lui qui définit le cadre positif au niveau technique, organisationnel et des conditions de travail.

Le conseiller en gestion d'entreprise est toujours en quête du perfectionnement, et n'hésite pas à apporter des innovations pour **la sécurité des biens et des personnes**. Il veille à l'amélioration des process et à la qualité des services. **Il sensibilise aussi en matière de protection sociale**. Lorsqu'il est indépendant, cet acteur important gère les contrats et comptes entreprises et **contribue à la fiabilité et à l'exhaustivité des données**.

Le conseiller en gestion d'entreprise a une bonne maîtrise de l'environnement et de la réglementation de la protection sociale. Il connaît les normes de qualité, le dispositif de contrôle interne et la maîtrise des risques.





## AUTRES APPELLATIONS

→ Responsable en organisation d'entreprise

### En tant qu'indépendant :

- Consultant en organisation et management
- Consultant en intelligence économique
- Consultant en analyse de la performance

### Pour le compte des organismes sociaux :

- Gestionnaire Adhésions
- Gestionnaire Relation Client Entreprises
- Technicien de Gestion des Contrats
- Gestionnaire Contrats Collectifs

### S'il évolue au sein d'un cabinet, il peut être appelé :

- Gestionnaire Services aux Entreprises ou Contrat
- Entreprises



## LES FORMATIONS QUI MÈNENT À CE MÉTIER

Pour accéder à ce métier, vous devez avoir au minimum le **BTS ou Bac+2 en assurance, gestion d'entreprise et des administrations**. Vous pouvez aussi passer une licence en droit des affaires ou assurance, ou un **DUT en gestion des entreprises**.

Pour aller plus loin dans votre carrière, vous pouvez passer un **master en management, organisation d'entreprise, commerce ou en ressources humaines**.



## SAVOIR-FAIRE & SAVOIR-ÊTRE

Exercer le métier de conseiller en gestion d'entreprise requiert des **compétences techniques**, une **bonne moralité** et certaines aptitudes personnelles.

**Fin observateur**, le consultant en organisation et management est doté d'un **sens logique très pointu**.

**Très organisé et méthodique**, le conseiller en gestion d'entreprise met en place les différentes étapes pour un changement progressif et en douceur. Il a aussi de solides **capacités à communiquer** pour faire comprendre l'importance des nouveaux standards à adopter.

Cet acteur doit donc **être patient pour soutenir sa proposition** et parvenir à la faire accepter. **Minutieux** et respectueux des besoins réglementaires, il met rapidement à jour les modèles organisationnels pour qu'ils rentrent en vigueur immédiatement.

Sur le plan personnel, c'est une personne **attentive et qui sait écouter**. Il sait travailler avec une équipe et il est **à l'aise avec les outils de gestion stratégique**, c'est aussi un **diplomate** qui sait faire accepter ses opinions sans accroche.